

## Warum ist Starkregen so gefährlich?

Wetterveränderungen führen zunehmend zu Extremwetterereignissen – immer häufiger kommt es auch zu Starkregen und Hochwasser. Starkregen treten in kürzester Zeit auf und sind sehr schwer vorherzusagen. Bei diesen extremen Niederschlägen können solche Wassermassen vom Himmel stürzen, dass ihnen die städtische Infrastruktur zum Schutz vor Überflutungen (Deiche, Kanalnetz, Rückhaltebecken etc.) nicht mehr gewachsen ist. Hierbei stehen der Grundstücks- bzw. Hausbesitzer mit in der Verantwortung, bauliche Schutzmaßnahmen für die eigenen vier Wände zu ergreifen!

## Überflutungen – von wo kommt das Wasser?

In **Flüssen und Bächen** kann der Wasserstand so hoch und z. T. auch sehr schnell ansteigen, dass Wohn- und Gewerbe-/Industriegebiete überschwemmt werden.

Starkregen kann zu **unkontrollierten Abflüssen** an der Oberfläche führen. Besonders gefährdet sind Hanglagen und tiefer liegende Gebiete wie Mulden und Senken, die oftmals nicht mit dem bloßen Auge zu erkennen sind!

Bei fehlender oder unzureichender Rückstausicherung auf dem Grundstück kann das Wasser aus dem **Kanalnetz** in tiefer liegende Bereiche des Gebäudes eindringen.

Lang anhaltende Niederschläge oder Hochwasser können zu einem **Grundwasseranstieg** führen. Die Folgen bei nicht vorhandener oder schlechter Kellerabdichtung sind Wasserschäden an der Gebäudesubstanz.



## Wie schütze ich mein Haus vor Starkregen- und Hochwasserfolgen?

Hinweise und Empfehlungen zu baulichen Schutzmaßnahmen

### Weitere Informationen

- Hochwasserfahrpläne und Hochwasserrisikokarten: [www.uvo.nrw.de](http://www.uvo.nrw.de) oder [www.flussgebiete.nrw.de](http://www.flussgebiete.nrw.de)
- Pegeldaten online: [www.lanuv.nrw.de](http://www.lanuv.nrw.de)
- Hochwasserschutzfibel zum Thema Objektschutz: [www.bmi.bund.de](http://www.bmi.bund.de)
- Dokument zur Standortanalyse und Bewertung von Immobilien in hochwassergefährdeten Gebieten: [www.hochwasser-pass.com](http://www.hochwasser-pass.com)
- Informationen zu Vorsorgemaßnahmen gegen die Folgen von Starkregen: [www.starkgegenstarkregen.de](http://www.starkgegenstarkregen.de)
- Die Maßnahmen im Leitfaden „Wassersensibel planen und bauen in Köln“ sind gut übertragbar: [www.steb-koeln.de/hochwasser-und-ueberflutungsschutz/starkregen-und-sturzfluten/starkregen-und-sturzfluten.jsp](http://www.steb-koeln.de/hochwasser-und-ueberflutungsschutz/starkregen-und-sturzfluten/starkregen-und-sturzfluten.jsp)

### Zentraler Betriebshof der Stadt Marl

Stadtentwässerung  
Zechenstraße 20  
45772 Marl

### Ihre Ansprechpartner:

**Christoph Duschynski** (Abteilungsleiter)  
Telefon 0 23 65 / 99 66 15  
[Christoph.Duschynski@Marl.de](mailto:Christoph.Duschynski@Marl.de)

### Carsten Alfes

(Grundstücksentwässerung)  
Telefon 0 23 65 / 99 66 25  
[Carsten.Alfes@Marl.de](mailto:Carsten.Alfes@Marl.de)

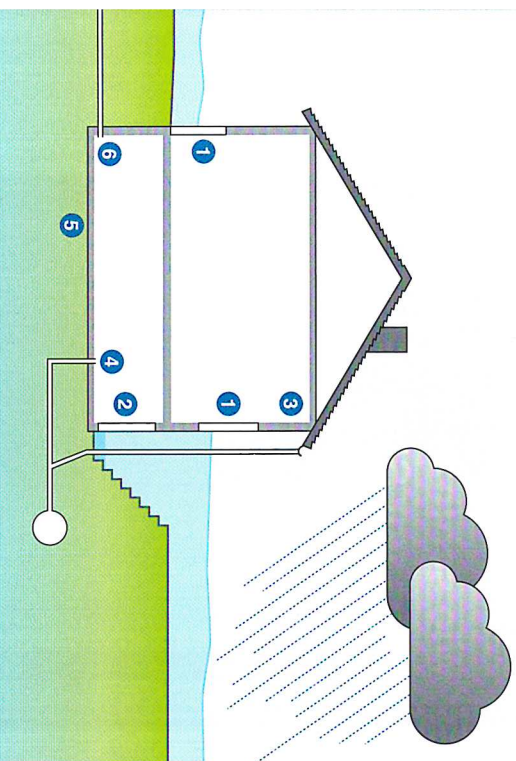


**Kommunalagentur NRW GmbH**  
Cecilienallee 59, 40474 Düsseldorf  
[www.KommunalAgenturNRW.de](http://www.KommunalAgenturNRW.de)

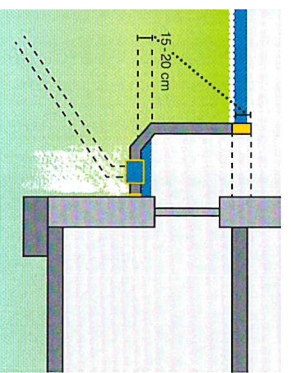
© Kommunalagentur NRW 11/2016, © Fotos: folia.de: victor zastol'skiy, Vera Kutevaserova, Wögl, Jürgen Falchle, hipphotography



## Schadensursachen und Schutzmaßnahmen



Starkregen und Hochwasser hinterlässt, wenn das Wasser in das Gebäude eindringt, zahlreiche Schäden. Neben der Beschädigung von Sachgegenständen leidet die Gebäudesubstanz durch Nässe, im Wasser enthaltene Verunreinigungen und Folgeschäden, insbesondere Schimmel. Optimal schützen Sie Ihr Haus mit einer Kombination aus verschiedenen baulichen Maßnahmen. Viele lassen sich beim Neubau und oftmals in Verbindung mit Umbau- oder Sanierungsmaßnahmen einfacher realisieren.



**2** Am Tiefpunkt von Lichtschächten, Kellertreppen und Zufahrten muss das sich sammelnde Wasser durch einen Ablauf abgeleitet werden, sofern es nicht vor Ort im Boden versickern kann.



### Schutz vor Oberflächenwasser

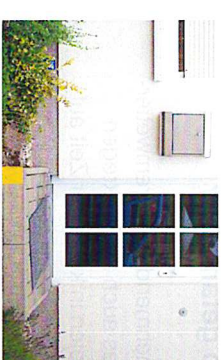
- |  |   |
|--|---|
| <b>1</b> Eindringendes Wasser durch Fenster, Eingangs- und Terrassentüren                  | <b>Schutz durch</b> <ul style="list-style-type: none"> <li>konstruktive Maßnahmen, z. B. Aufkantung, Anramungen, Bodenschwellen, ebenerdige Gebäudeöffnungen vermeiden.</li> <li>Schutzstore, Schutzwände</li> <li>druckwassererdichte Fenster und Türen</li> </ul> |
| <b>2</b> Eindringendes Wasser durch Kellereingänge, Keller-/Lichtschrächte und Tiefgaragen | <b>Schutz durch</b> <ul style="list-style-type: none"> <li>druckwassererdichte Fenster und Türen</li> </ul>   |
| <b>3</b> Durchnässe Außenwand  | <b>Schutz durch</b> wasser-dichten (Außen-)Putz   |

### Schutz vor Rückstauwasser aus der Kanalisation

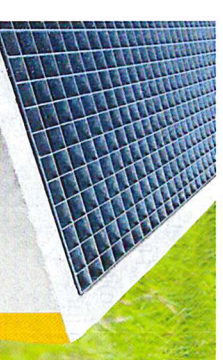
- |   |  |
|---|--|
| <b>4</b> Eindringendes Wasser durch Rückstau aus der Kanalisation | <b>Schutz durch</b> Rückstausicherung (Hebeanlage, Rückstauverschluss) |
|---|--|

### Schutz vor eindringendem Grundwasser

- |  |   |
|--|---|
| <b>5</b> Eindringendes Wasser durch Bodenplatten und Kellerwände                                     | <b>Schutz durch</b> Abdichtung der Kelleraußenwände und -böden (Weiße/Schwarze Wanne) |
| <b>6</b> Eindringendes Wasser durch undichte Hauseinführungen, wie z. B. Gas, Strom, Wasser, Telefon | <b>Schutz durch</b> Abdichtung der Durchführungen (z. B. Dichtungseinsätze)           |



**1** Das Wasser kann über Türen eindringen. Dies kann z. B. durch erhöhte Hauseingänge mit **Stufen** verhindert werden.



**2** Durch eine **Erhöhung** der Lichtschrächoberkanten kann Wasser-eintritt verhindert werden. Diese Maßnahme ist auch noch nachträglich umsetzbar.



**5** Bei Neubauten wird durch den Einsatz von wasserundurchlässigem Beton (Weiße Wanne) der Kellerbereich u. a. gegen drückendes Grundwasser geschützt.

### Versicherungsschutz

In der Regel können sich Hausbesitzer durch Versicherungen gegen die Folgen von Hochwasser- und Überflutungsschäden absichern, dies ist allerdings in besonders gefährdeten Gebieten oftmals sehr teuer. Es besteht die Möglichkeit, durch den Nachweis von baulichen Schutzmaßnahmen ggf. Vergünstigungen zu erzielen. Diese Bescheinigung, z. B. in einem Hochwasserpas, muss von einem Sachkundigen erstellt werden (mehr Informationen: [www.hochwasser-pass.com](http://www.hochwasser-pass.com)).